

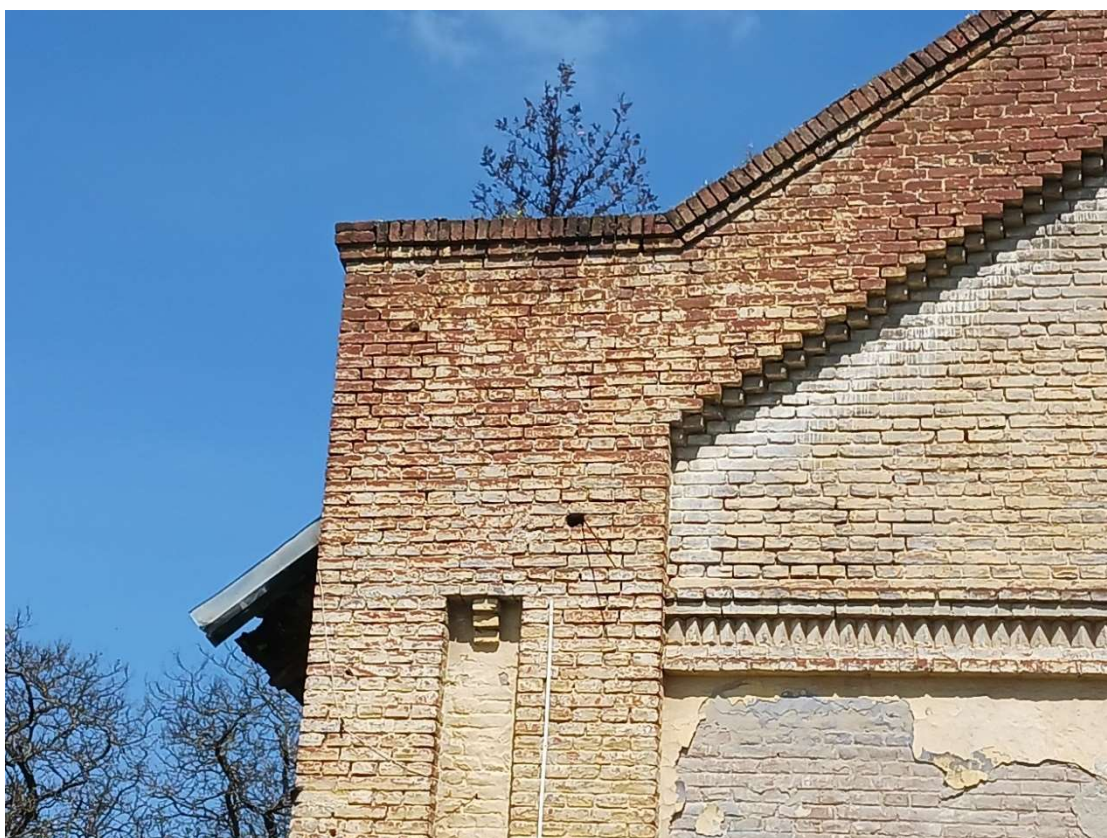
1. fotó külső fényképek helyzete



2. fotó Főépület (1. nézőpont)



3. fotó Főépület (1. nézőpont)



4. fotó Főépület (oromfal részlet)





5. fotó Főépület (oromfal részlet)



6. fotó Főépület (1. nézőpont)



7. fotó Főépület (2. nézőpont)



8. fotó Főépület (2. nézőpont)





9. fotó Főépület (3. nézőpont)



10. fotó Főépület (4. nézőpont)

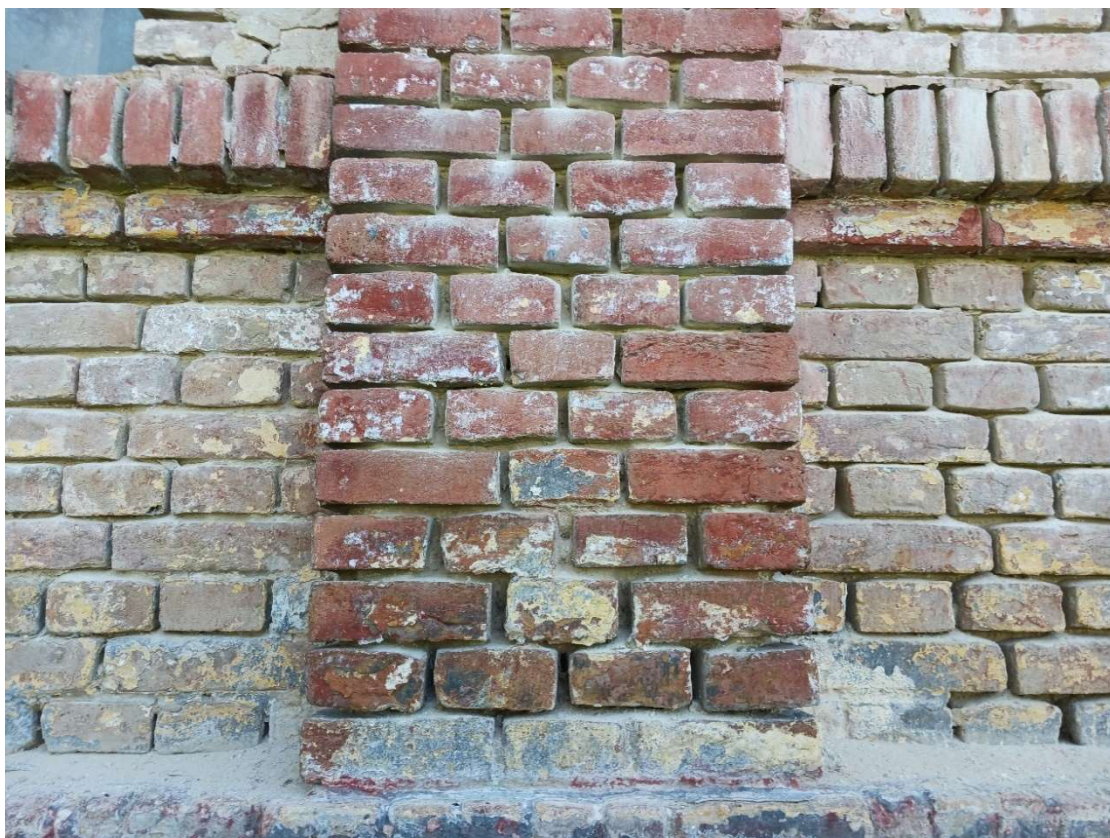


11. fotó Főépület nyugati oldal általános rászter



12. fotó Főépület nyugati oldal „ajtó” rászter





13. fotó



14. fotó, beépítésben látható téglá (nagycsarnok foksor) (Szent) István téglagyár Pilismarót (1893-1926 működött) lásd 39. fotó



15. fotó Főépület (5. nézőpont)





16. fotó Főépület (6. nézőpont)



17. fotó Főépület (6. nézőpont)



18. fotó Főépület keleti oldal általános raszter



19. fotó Teljes belső nézet a déli oromfal felé





20. fotó Teljes belső nézet az északi oromfal felé



21. fotó nyugati fal nézete

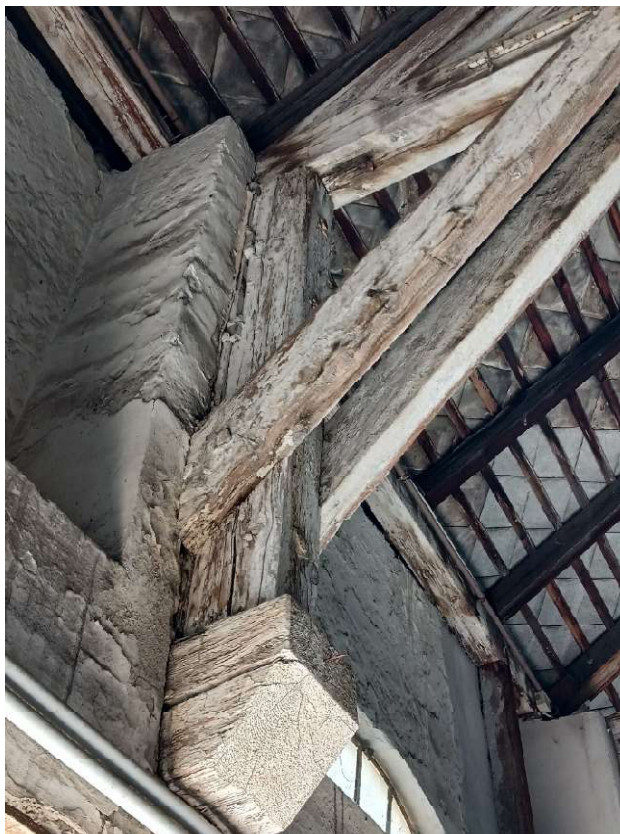


22. fotó nyugati fal nézete



23. fotó nyugati fal nézete





24. fotó fedélszék részlet



25. fotó Északi oromfal nézete a nyaktag felől

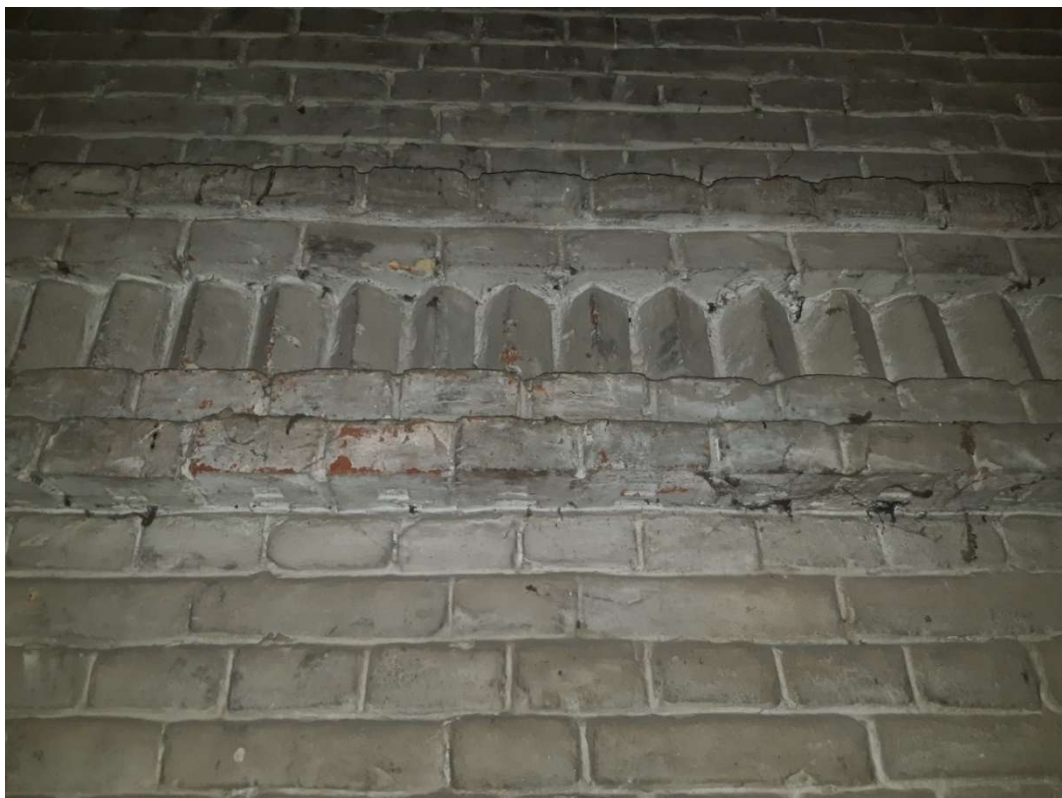


26. fotó a csatlakozó épület déli oromfalának részlete – megegyezik a Nagycsarnok köralakú ablakával



27. fotó Északi oromfal nézete a nyaktag felől látszik az utólagos átjáró ajtó





28. fotó északi oromfal övpárkány díse a nyaktag felől – fehér festés



29. fotó helyszínen talált téglá, beépítésben látható téglá (nagycsarnok foksor) (Szent) István téglagyár Pilismarót (1893-1926 működött)





30. fotó Bontott tégladarab „ETC” felirat Egyesült Cement és Téglagyár Rt (1892-1933) Lábatlanon is volt üzeme nem a Nagycsarnokból származik a katonai tábor építkezéseihez köthető